

**FR**

# MOZA CRP Pedals Manuel



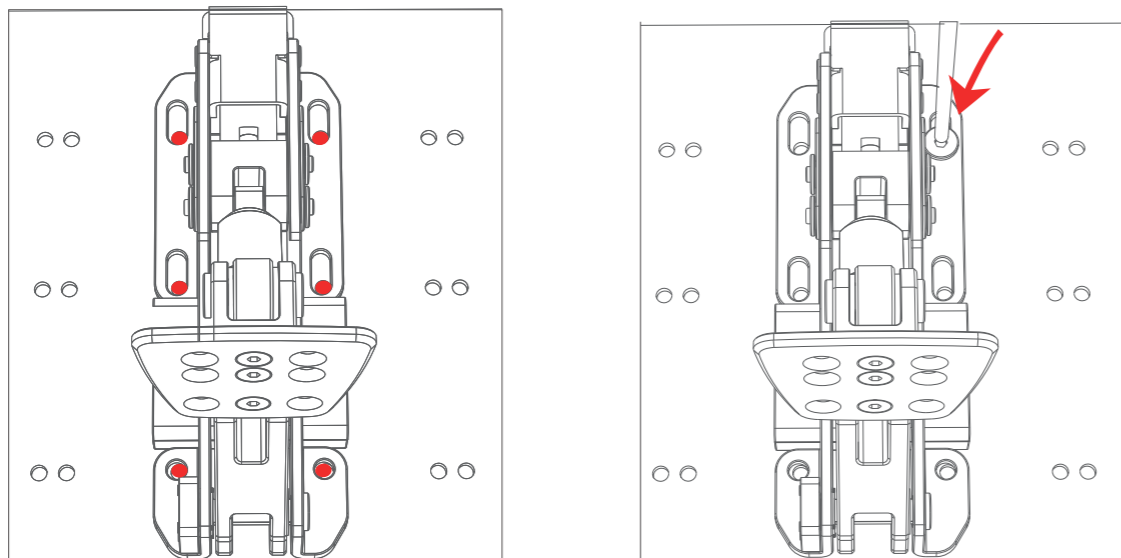
**MOZA**  
R A C I N G

## Description du produit

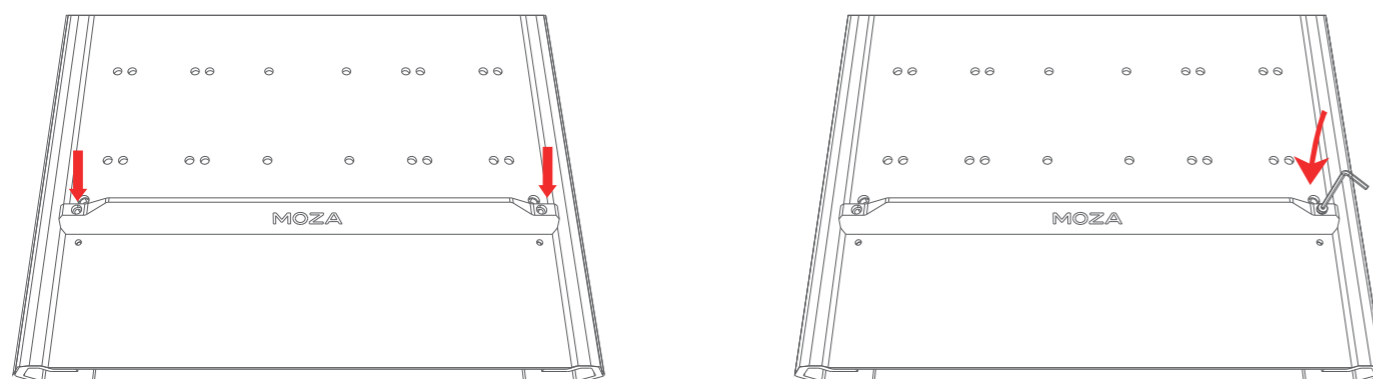
- Alliage d'aluminium CNC
- Capteur load cell 100KG/220lbs.
- Embayage à trois étages (pour le modèle à 3 pédales).
- Pédale d'accélérateur au sol
- Résistance, angle et déplacement réglables.
- Testé par des simracers expérimentés.

## Installation des CRP Pedals

**1.** Installez les pédales sur la plaque inférieure et ajustez la position. Installez les vis et les rondelles pour chaque pédale. Afin d'assurer la stabilité de l'utilisation, il est recommandé d'installer les 6 vis de chaque pédale.



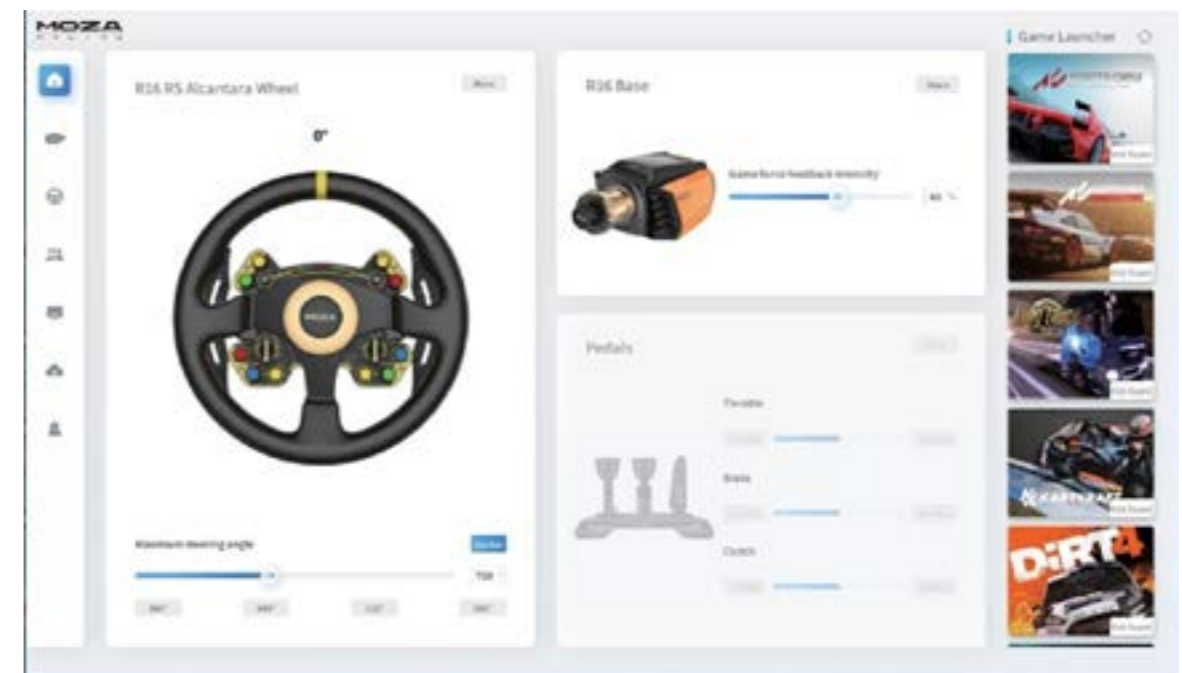
**2.** Montez le support horizontalement, alignez les deux extrémités, puis serrez-le et fixez-le à la base à l'aide des vis vis M4.



**3.** Insérez le câble de l'accélérateur dans l'interface de celui-ci qui se trouve dans le module de commandes situé en bas de la pédale de frein. Connectez la pédale d'embrayage à l'interface correspondante du module de commande, puis connectez le câble USB à son interface dans le module de commande, et enfin connectez le tout au PC.

**4.** L'état de fonctionnement des pédales CRP peut être visualisé dans le MOZA Pit House (si le dispositif est toujours gris ou s'il ne réagit pas après avoir appuyé dessus, veuillez débrancher le câble USB du PC, fermer le Pit House, reconnecter le câble USB et rouvrir le MOZA Pit House).

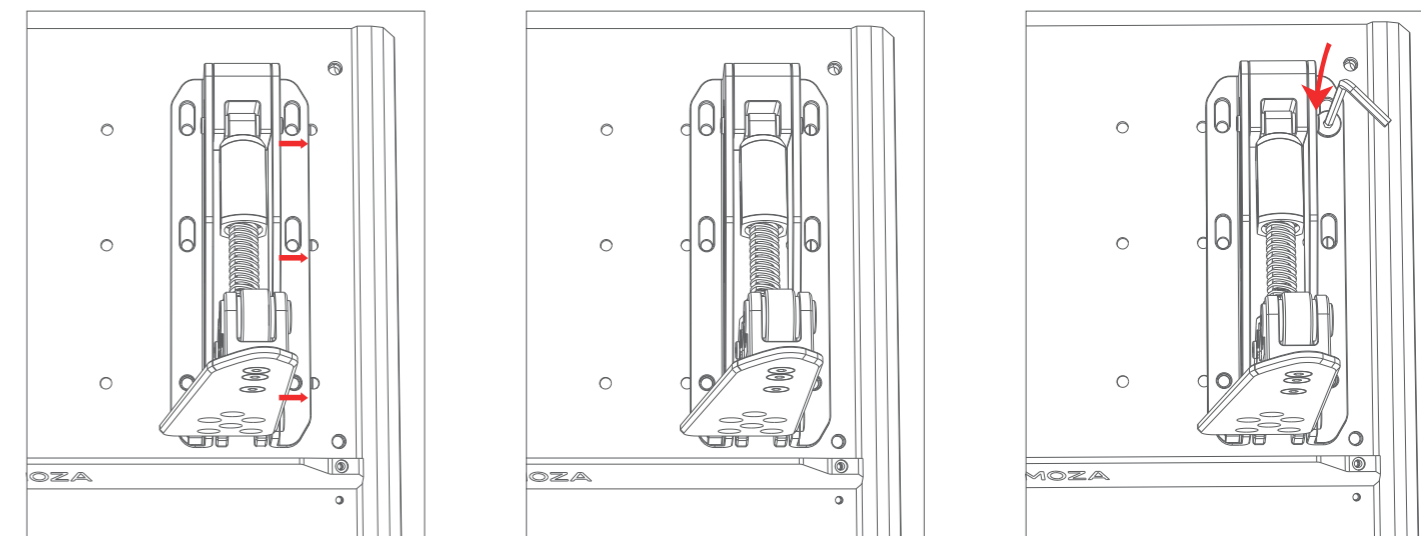
**5.** La course de la pédale peut être réglée dans MOZA Pit House.



## Réglage de l'agencement des pédales

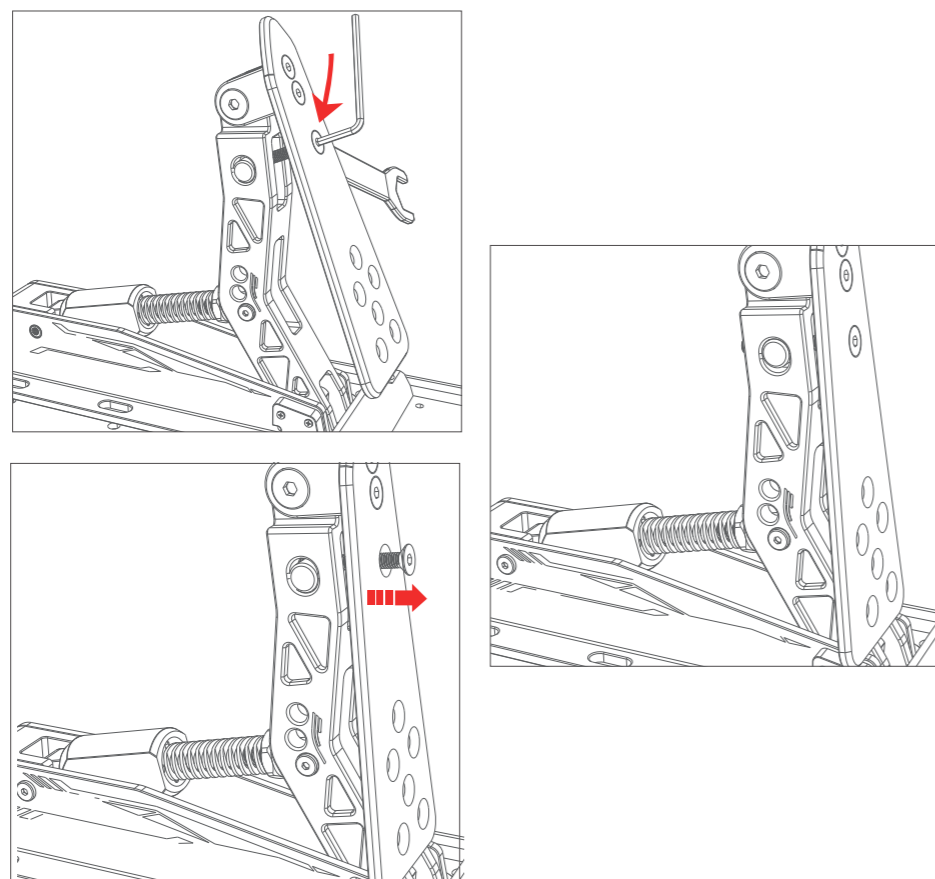
Ajustez la pédale en avant ou en arrière.

Utilisez les vis fournies pour fixer la pédale une fois la position adéquate déterminée.



## Réglage de l'angle de la pédale

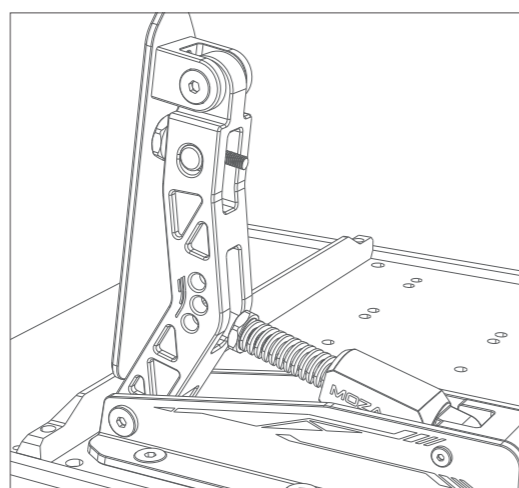
Utilisez une clé 6 pans dans le sens inverse des aiguilles d'une montre pour desserrer la vis située sur la face de la pédale. Utilisez votre main pour tourner l'écrou afin de modifier l'angle de la pédale. Pour verrouiller la position de la pédale, il suffit de serrer la vis sur la face de la pédale. La méthodologie de réglage des pédales d'accélérateur, de frein et d'embrayage est la même.



## Réglage de l'accélérateur

**Tournez l'écrou de réglage pour modifier la course de l'accélérateur.**

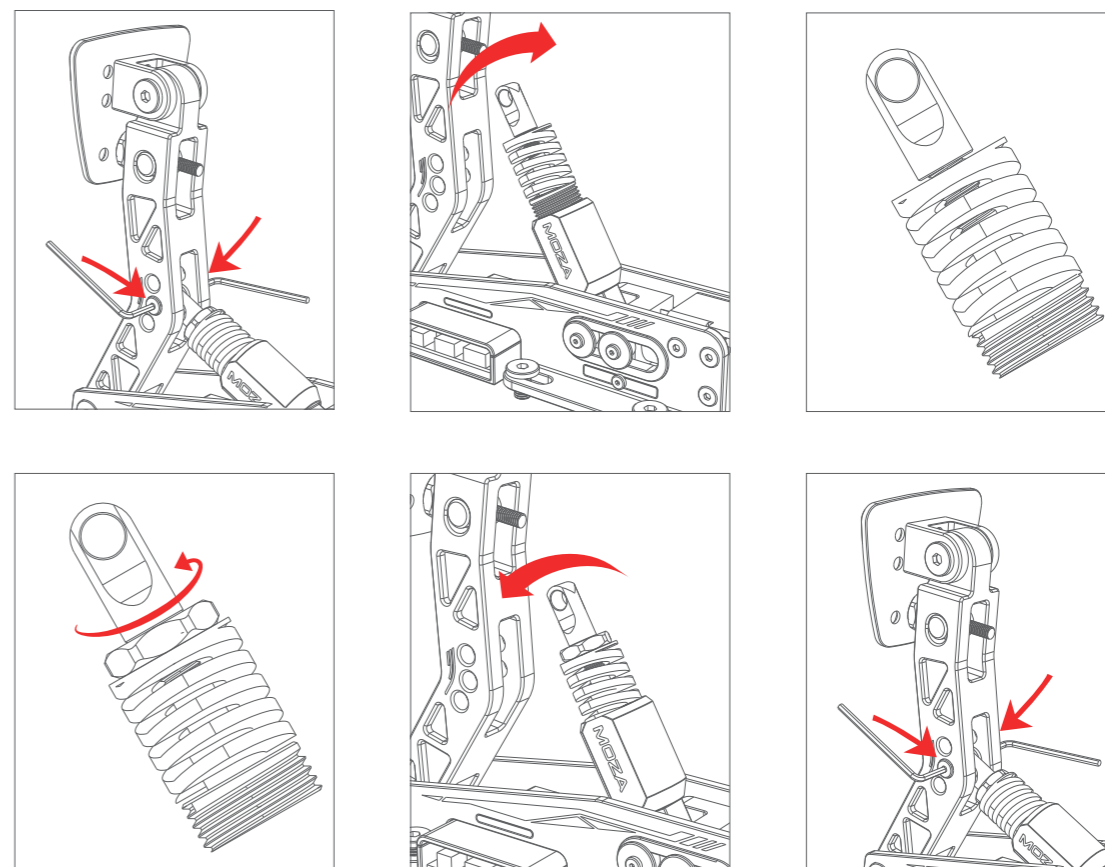
Faites tourner à la main l'écrou de réglage situé sur la partie supérieure du ressort. Le fait de le déplacer vers le bas raccourcira la course de l'accélérateur.



## Réglage de la force de freinage

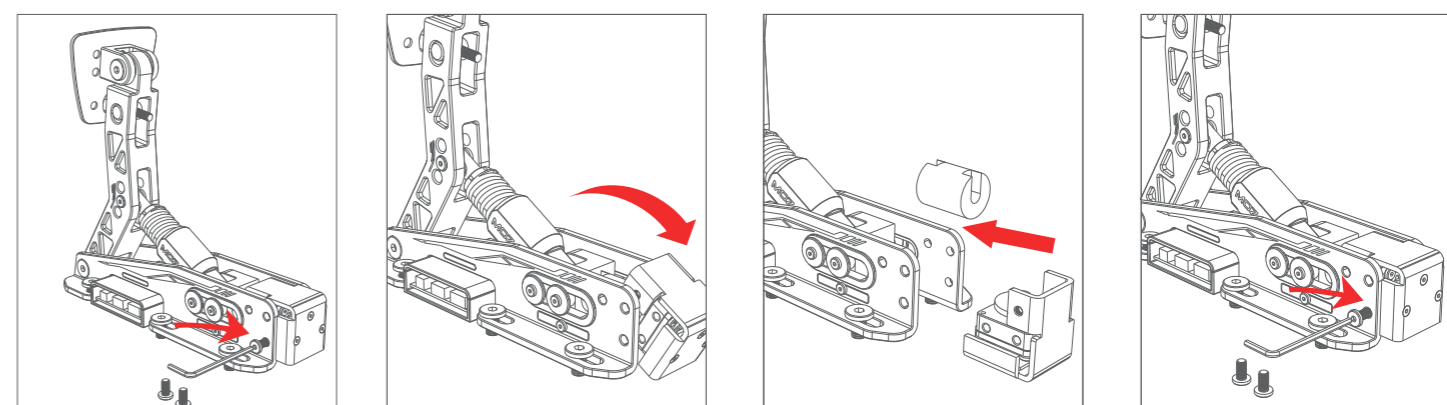
**1. Changer le ressort pour modifier la force de freinage.**

Desserrez la vis avec une clé M5, retirez la vis et l'axe, tournez dans le sens inverse des aiguilles d'une montre et retirez l'ensemble ressort. Tournez l'écrou à tête plate dans le sens inverse des aiguilles d'une montre et retirez le bloc-ressort. Pour faire sortir le ressort et son axe, enfoncez le ressort. Puis tournez l'écrou plat dans le sens des aiguilles d'une montre pour le dévisser. Remplacez le ressort par un autre et revissez les capuchons. Le manchon du ressort doit affleurer le trou de montage, insérez la tige et serrez la vis.



**2. Remplacer le bloc d'amortissement et modifier la force de freinage.**

Retirez les deux vis sur le côté avec la clé M5. Tournez la platine du couvercle décoratif vers le bas, sortez le capteur Load Cell, retirez le tampon en caoutchouc, remplacez le tampon en caoutchouc approprié. Puis réassemblez.

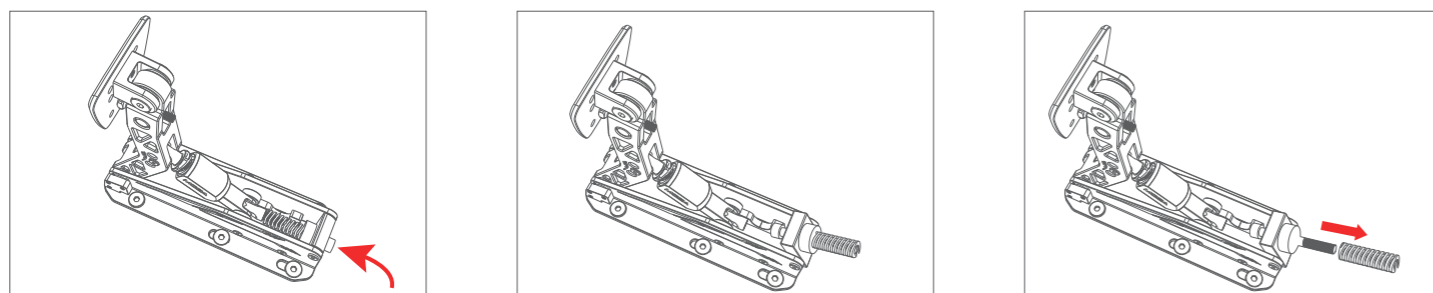


**3. Ajustez la position de fixation du frein pour modifier la force de freinage.**

## Réglage de l'embrayage

### 1. Remplacer le ressort arrière et modifier la courbe de puissance de déclenchement.

Tournez le boulon pour retirer le ressort. Remplacez le ressort correspondant. Pour le tester, appuyez sur la surface de la pédale à la main.



### 2. Ajustez la position de montage de l'embrayage pour modifier la force de l'embrayage

## Tableau comparatif de la résistance des blocs d'amortissement

	Ressort			Bloc d'amortissement		
	Noir	Jaune	Rouge	Soft	Medium	Hard
Couleur/type	Noir	Jaune	Rouge	Soft	Medium	Hard
Frein		Medium	Hard	Soft	Medium	Hard
Embrayage	Soft	Medium				



### RECOMMANDATION RELATIVE A LA PROTECTION DE L'ENVIRONNEMENT

Dans l'Union Européenne : En fin de vie, ce produit ne doit pas être éliminé avec les déchets ménagers normaux mais déposé à un point de collecte des déchets d'équipements électriques et électroniques en vue de son recyclage.

Ceci est confirmé par le symbole figurant sur le produit, le manuel utilisateur ou l'emballage.

En fonction de leurs caractéristiques, les matériaux peuvent être recyclés. Par le recyclage et par les autres formes de valorisation des déchets d'équipements électriques et électroniques, vous contribuez de manière significative à la protection de l'environnement. Veuillez consulter les autorités locales qui vous indiqueront le point de collecte concerné.

### GARANTIE

France Simulateur SARL, garantit au consommateur que les produits Moza Racing, achetés chez France Simulateur SARL, sur ses sites de ventes ou dans ses boutiques, le nom et l'adresse du client, le numéro de commande, la date de commande ainsi que le numéro de série du produit faisant foi, doit être exempt de défauts de matériaux et de fabrication, pendant une période de garantie qui correspond au délai pour engager une action en conformité sur ce produit. Dans les pays de l'Union Européenne, cela correspond à un délai de deux (2) ans à compter de la livraison du produit.

Si le produit s'avère défectueux pendant la période de garantie, contactez immédiatement le Support Technique, qui vous indiquera la procédure à suivre. Si le défaut est confirmé, le produit doit être retourné à son lieu d'achat.

Dans le cadre de cette garantie, le produit défectueux du consommateur devra, à la demande du Support Technique, être remplacé ou remis en état de marche.

Cette garantie ne s'applique pas :

Si le produit a été modifié, ouvert, altéré ou a subi des dommages résultant d'une utilisation inappropriée ou abusive, d'une négligence, d'un accident, de l'usure normale ou de tout autre cause non liée à un défaut de matériau ou de fabrication.

Pendant la période de garantie, France Simulateur ne fournira, en principe, aucune pièce de rechange, car Le support est le seul habilité à ouvrir et/ou reconditionner tout produit Moza Racing.

Si le produit a été utilisé pour un usage autre que domestique, y compris à des fins professionnelles ou à des fins commerciales (salles de jeux, entraînements, compétitions, événementiels)

En aucun cas, France Simulateur ne pourra être tenue responsable de tout dommage direct ou indirect résultant de l'adaptation d'accessoires autres que de la marque MOZA Racing.

### SUPPORT TECHNIQUE MOZA

**MOZA**  
RACING

support@mozaracing.com

### SUPPORT TECHNIQUE RSEAT

**rseat**  
the competition

info@rseat-europe.com

### Distributeur Officiel et Agréé MOZA RACING :

FRANCE SIMULATEUR SARL  
RSEAT EUROPE  
692, RUE A. SCHEURER KESTNER  
68700 ASPACH-MICHELBACH  
FRANCE  
SIRET : 538533779 00038

